

## Inštalácia certifikátu pre overenie serverov dealerskej aplikácie Santander Consumer Finance a.s., o.z.

Prenos dát medzi klientom aplikácie Santander Consumer Finance a.s., o.z. je z dôvodu zabezpečenia prenášaných dát šifrovaný pomocou štandardnej metódy SSL V2. Tá okrem iného zabezpečuje, že dáta sú pri prenose šifrované a tak chránené proti „odpočúvaniu“ prenášaných dát. Zároveň je pri nadväzovaní spojenia s aplikáciou preverený zdroj odkiaľ je aplikácia spustená. Vzhľadom k tomu, že aplikácia Santander Consumer Finance a.s., o.z. je určená pre Microsoft Internet Explorer (MSIE), je tento návod pre inštaláciu certifikátu platný iba pre MSIE.

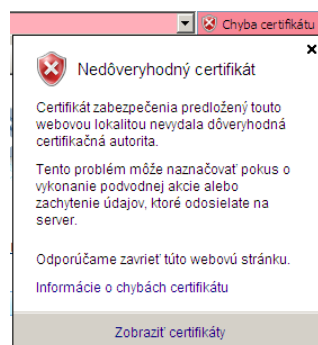
V okamihu, keď prejdete zo stránok spoločnosti Santander Consumer Finance a.s., o.z. na prihlásenie do aplikácie pre dealerov (viď obrázok nižšie) budete upozornení, že sa chystáte prejsť na zabezpečený zdroj. Pokiaľ je Váš prehliadač nastavený tak, aby toto upozornenie nezobrazoval, výstraha zabezpečenia sa nezobrazí.

Pokiaľ nemáte vo Vašom PC importovaný certifikát, ktorý vydala spoločnosť Santander Consumer Finance a.s., o.z., k overovaniu svojich aplikácií, bude Vám naďalej zobrazované upozornenie, že miesto, kam sa pokúsite prejsť, je overené certifikátom, ktorému nedôverujete. Táto skutočnosť nijako neobmedzuje funkčnosť aplikácie. Pre Váš užívateľský komfort tento text obsahuje návod ako nainštalovať do Vášho PC certifikát, ktorým spoločnosť Santander Consumer Finance a.s., o.z. svoje aplikácie overuje, a tým do budúcnosti odstrániť zobrazovanie tohto upozornenia. Pokiaľ v tomto dialógovom okne odpoviete „ÁNO“ môžete bez obmedzení pokračovať v práci s aplikáciou rovnako ako keby sa Vám toto okno nezobrazilo. Význam okna je iba informatívny.

## Inštalácia certifikátu Santander Consumer Finance a.s., o.z.

Inštaláciou certifikátu nastavíte Vaše PC tak, že Vás nebude pri prechode na bezpečné zdroje Santander Consumer Finance a.s., o.z. naďalej upozorňovať, že tieto zdroje sú overené spoločnosťou, ktorú nemáte v zázname spoločností, ktorým dôverujete.

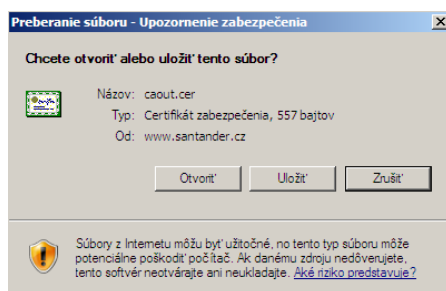
Pokiaľ ste ešte podľa tohto návodu nevykonali inštaláciu certifikátu, môžete si z vyššie uvedeného okna zobrazit certifikát, ktorým je aplikácia zabezpečená, zvolením tlačítka „Zobraz certifikát“ v okne „Výstraha zabezpečenia“:



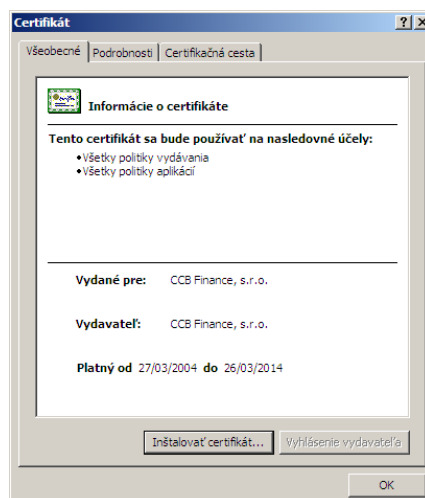
Na stránkach spoločnosti Santander Consumer Finance a.s., o.z., hneď vedľa odkazu na prihlásenie do aplikácie nájdete aj odkaz na inštaláciu certifikátu, ktorým sú overené zabezpečené zdroje Santander Consumer Finance a.s., o.z.. Táto inštalácia je popísaná v nasledujúcich krokoch:

### Spustenie inštalácie

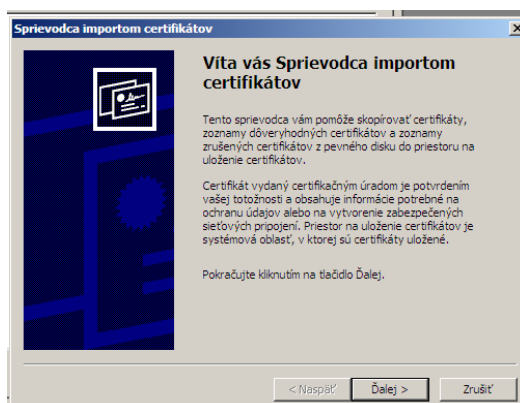
Zvolením ikony certifikátu spustíte inštaláciu certifikátu. V prvom kroku ste navigovaný, čo s otvárajúcim sa súborom urobiť:



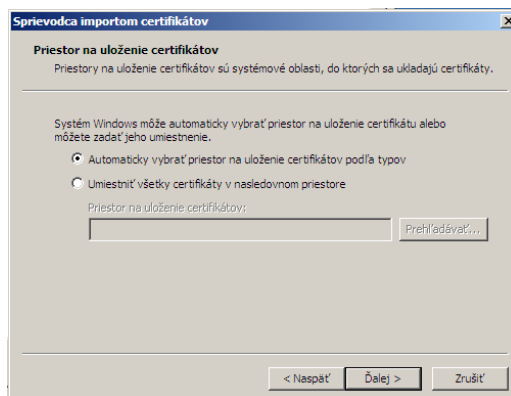
Zvolením voľby „Otvoriť“ zahájite vlastnú inštaláciu. Pokiaľ zvolíte „Uložiť“, máte možnosť uložiť tento certifikát na Váš pevný disk a vykonať certifikáciu neskôr. Tento spôsob inštalácie z pevného disku je až na malé odlišnosti zhodný s popisovaným a preto nebude ďalej popísaný. Po výbere voľby „Otvoriť“ je zobrazený certifikát a budete mať možnosť vykonať jeho inštaláciu do Vášho Taktu vykonaná inštalácia nijako neovplyvňuje už nainštalované alebo bežiacie aplikácie, touto aplikáciou nemôže byť do PC zanesený vírus ani vykonané iné zmeny, ktoré by akokoľvek ovplyvnili Vaše PC.



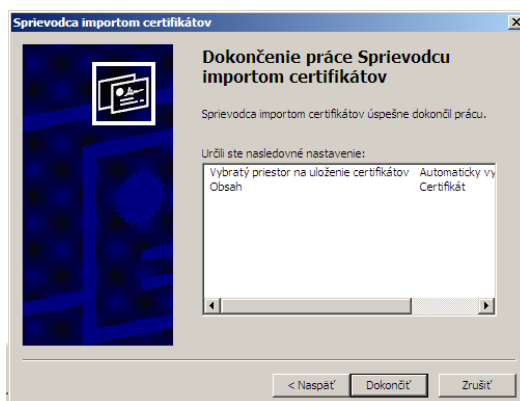
Stlačením tlačítka „Inštalovať certifikát...“ je spustený sprievodca, ktorý Vás celou inštaláciou prevedie.



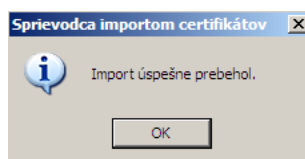
Prvé informatívne okno Vás zoznámí s aktuálne spusteným sprievodcom. Pokračujte tlačítkom „Ďalej“:



V druhom kroku vyberáte kam bude zvolený certifikát uložený. Automaticky je vybraná voľba „Automaticky vybrať miesto na uloženie certifikátu na základe typu certifikátu“. Túto voľbu ponechajte, pokiaľ nie je zvolená, zvolte ju a pokračujte tlačítkom „Dokončiť“:



K úplnému dokončeniu importu je ešte potrebné potvrdiť uloženie certifikátu do automaticky zvoleného „kmeňového“ úložiska. Vyššie uvedený obrázok zobrazuje toto potvrdenie. Vykonajte voľbu „Áno“, čím dôjde k uloženiu tohto certifikátu a dokončeniu celého procesu, o čom Vás bude informovať nasledujúca správa:

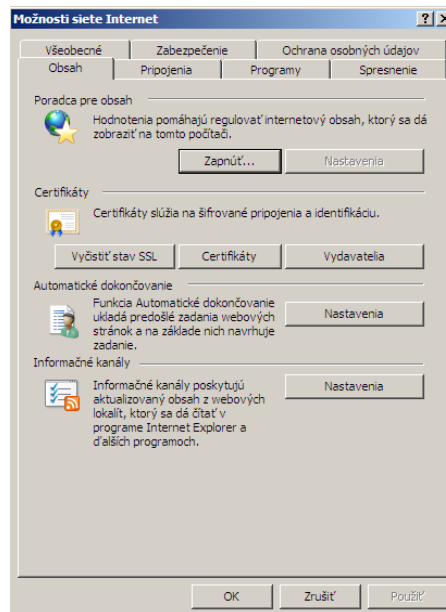
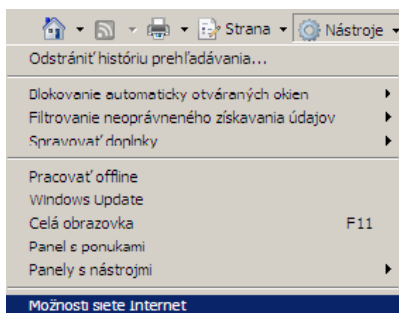


### **Kontrola úspešnosti inštalácie:**

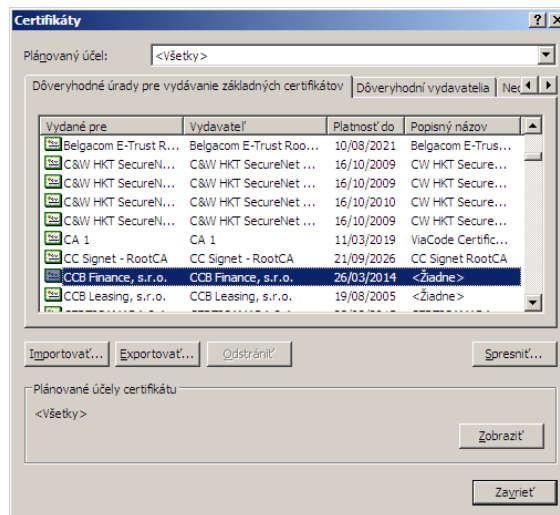
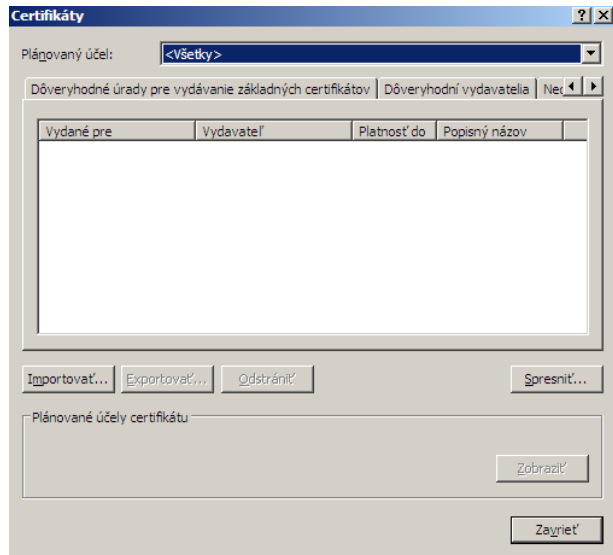
Kontrolu vykonanej akcie môžete vykonať napríklad týmto spôsobom:

V spustenej aplikácii MS Internet Explorer vyberte v menu „Nástroje“ položku „Možnosti siete Internetu“

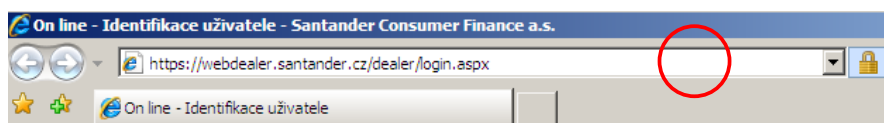
V zobrazenom okne potom vyberte záložku „Obsah“:



Zvolením tlačítka „Certifikáty“ vyvoláte okno zobrazujúce všetky certifikáty vo Vašom PC. V zobrazenom okne je opäť niekoľko záložiek, pričom práve inštalovaný certifikát nájdete v záložke „Dôveryhodné úrady pre vydávanie základných certifikátov“ „CCB Finance, s.r.o.“. Kliknutím na túto položku dôjde k zobrazeniu práve inštalovaného certifikátu:



Pokiaľ celý proces prebehol bez problémov a Vám sa podarilo certifikát Santander Consumer Finance a.s., o.z. importovať do Vášho PC, nemalo by sa už zobrazovať okno upozorňujúce na nedôveryhodnosť certifikátu pri ďalšom prihlásení do aplikácie. V spodnej/hornej lište MS Internet Explorer by na prihlasovacej stránke aplikácie a kdekoľvek inde malo byť indikované, že sa pohybuje na stránkach, ktoré sú zabezpečené certifikátom:



Detaily o použitom certifikáte k zabezpečeniu prenosu dát si môžete zobrazíť kliknutím na tento „Zámček“. Bude zobrazené nasledujúce okno s certifikátom:



Pokiaľ sa Vám nepodarí podľa uvedeného návodu certifikát do Vášho PC importovať, vôbec to neobmedzuje Vašu činnosť v aplikácii, preto je vlastné zabezpečenie Vašich dát zabezpečené pomocou užívateľského mena a hesla. Radi Vám s importom certifikátu pomôžeme, pokiaľ nás budete kontaktovať na adrese [novsystem@santander.cz](mailto:novsystem@santander.cz).